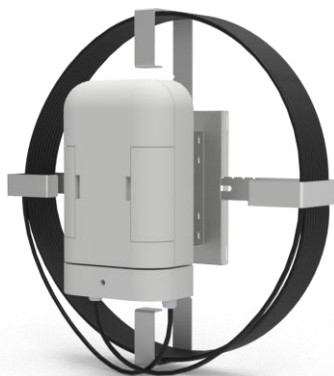


FA-SZ-U1-R

Rozwiązanie dedykowane do stosowania w światłowodowych sieciach abonenckich.



Wizualizacja regulowanego stelaża z zamontowaną mufo-przełącznicą FA-MP5 i zapasem okablowania

cechy główne:

- zapewnia ułożenie zapasu kabla z zachowaniem bezpiecznego promienia gięcia,
- uniwersalny adapter do montażu mufo-przełącznic z serii FA-MP1, FA-MP5, FA-MP6,
- beznarzędziowy montaż mufy na stelażu,
- mocowanie na słupie przy pomocy taśmy stalowej,
- przystosowany do instalacji na ramieniu dystansowym,
- możliwość zastosowania dodatkowych uchwytów dla kabli abonenckich montowanych na ramionach stelaża (zamawiane oddzielnie),
- wykonany z materiału odpornego na działanie warunków atmosferycznych, pozwalające na wieloletnie użytkowanie.

w zestawie:

- zestaw montażowy,
- uniwersalny adapter montażowy.

elementy zamawiane oddzielnie:

- ramię dystansowe FA-PDSZ-20,
- uchwyty kabli abonenckich FA-SZ-UA,
- taśma stalowa nierdzewna RM-S,
- zacisk do taśmy stalowej RM-ZT.

normy/certyfikaty:

- EN485-1,2,4
- EN573-3
- EN15088
- ISO 9001:2015
- ISO 14001:2015
- RoHS

segmenty rynku:



OPERATORZY
TELEKOMUNIKACYJNY
I MOBILNI



OPERATORZY
TRANSMISJI DANYCH



OPERATORZY
ISP I CATV



PROJEKTANCI
I WYKONAWCY

FA-SZ-U1-R

parametry techniczne:

FA-SZ-U1-R	
wymiary [szer. x wys. x głęb.][mm]	600 x 600 x 125
waga [kg]	1
regulacja ramion [mm]	450 - 600
maks. pojemność zapasu kabla Ø13,5 [m]	50
typ	naścienny / nastupowy
materiał	aluminium